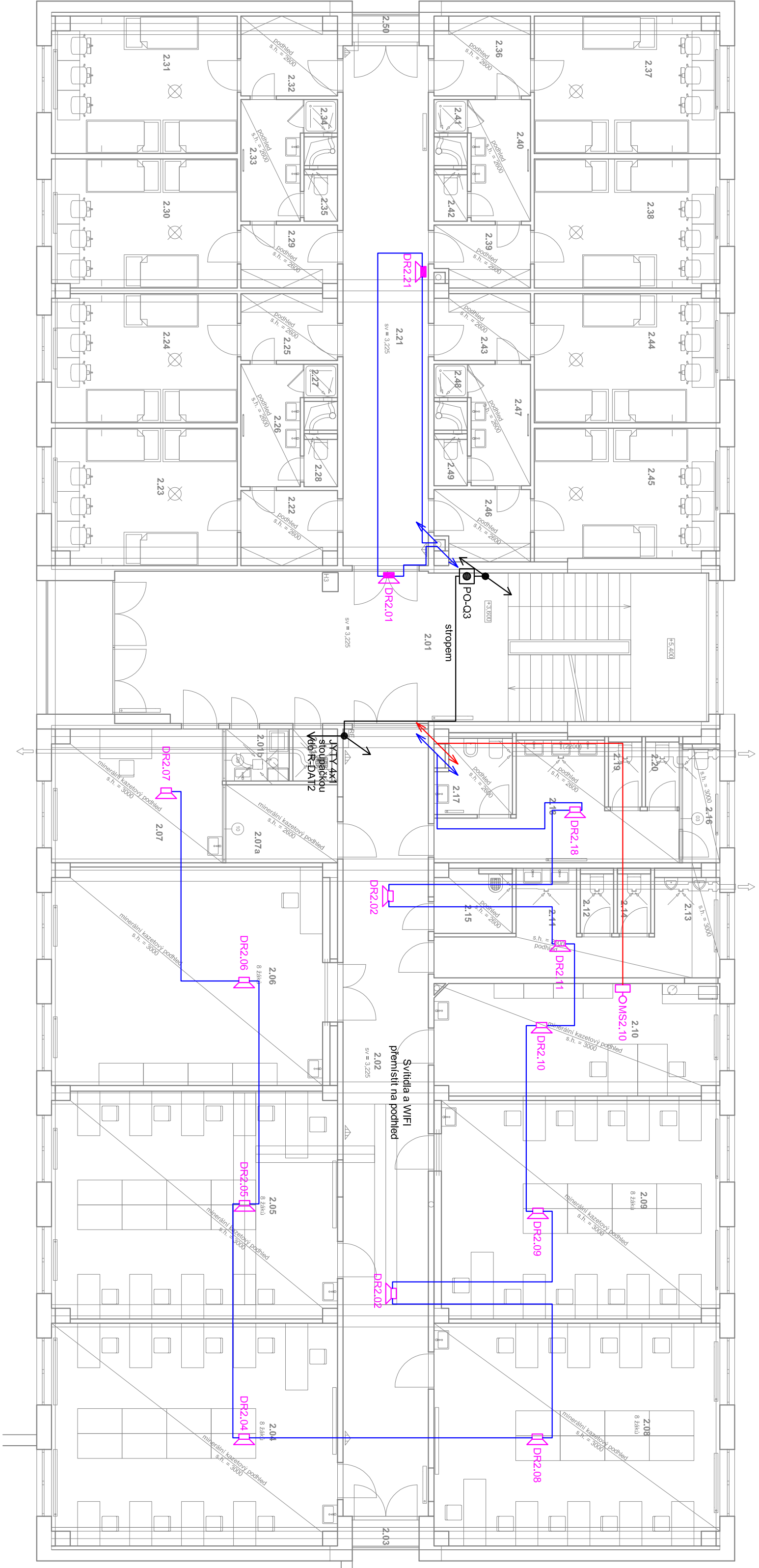


PŮDORYS 2.NP - EVAKUAČNÍ ROZHLAS A POŽÁRNÍ ODVĚTRÁNÍ



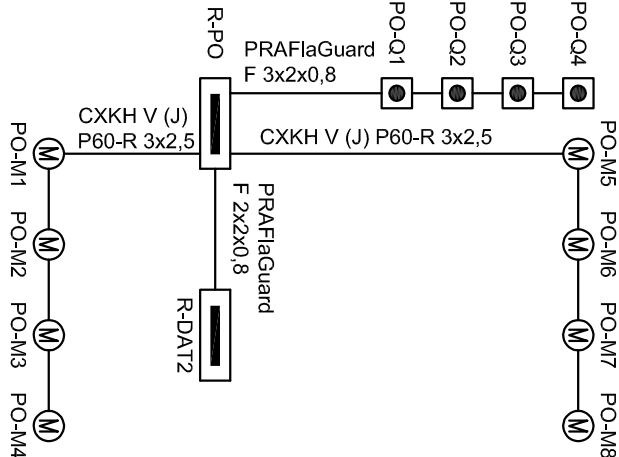
POZNÁMKA

- REPRODUKTORY BUDOU NAPOJENY NA STÁVAJÍCÍ KABELOVÉ ROZVODY.
- INSTALOVANÉ ZARÍZENÍ MUSÍ BYT CERTIFIKOVANÉ JAKO EVAKUAČNÍ ROZHLAS.
- ČÍSELNÉ ZNAČENÍ REPRODUKTORŮ ODPOVÍDÁ ČÍSLO MÍSTNOSTI.
- PŘÍPADNĚ NOVÉ TRÁSY BUDOU KRYTÉ 10MM OMÍTKY, NEBO S FUNKČNÍ INTEGRITOU
- STÁVAJÍCÍ ELEKTROINSTALACE NENÍ ZAKRESLENA.

LEGENDA ZNAČEK

- Evakuační rozhlas
- Reproduktor evakuačního rozhlasu stropní, zapuštěný
  - Reproduktor evakuačního rozhlasu, přisazený (skříňka)
  - MS - mikrofoni stanice
  - Kabelová trasa ovládací (již realizovaná)
  - Kabelová trasa reproduktorová (již realizovaná)
- Požární odvětrání
- Prosklené podomítkové červené tlačítko s funkcí RESET
  - Reléřový pohon okna, 24V/2A, síla 2x300N, pohyb 700mm.
  - Reléřový pohon okna, 24V/2A, síla 2x300N, pohyb 700mm.
  - Kabelová trasa (pod omítkou, nebo s funkční integrací)

SCHÉMA ZAPOJENÍ POŽÁRNÍHO ODVĚTRÁNÍ



Hůrka 54, 530 02 Pardubice  
IČ: 27542009, DIČ: CZ27542009

projektovatel: Mgr. Petr Štoll  
výpracoval: Mgr. Petr Štoll  
kontroloval: Mgr. Petr Štoll

dokumentace: DPS  
číslo zakázky: 2201102  
datum: 08/2021  
měřítko: 1:100  
změna: 3x/4

stavebník: Pardubický kraj, Komenského náměstí 125, 532 11 Pardubice

zakázka: Realizace úspor energie - Gymnázium a SOŠ Přelouč, budova DM Jaseňská

objekt: SO 01 - Domov mládeže

část: D.1.4.g - Technika prostředí staveb - zařízení silnoproudé elektroinstalace

výkres: Půdorys 2NP - evakuační rozhlas a požární odvětrání

č. přílohy: D 07  
č. výstisku: 1